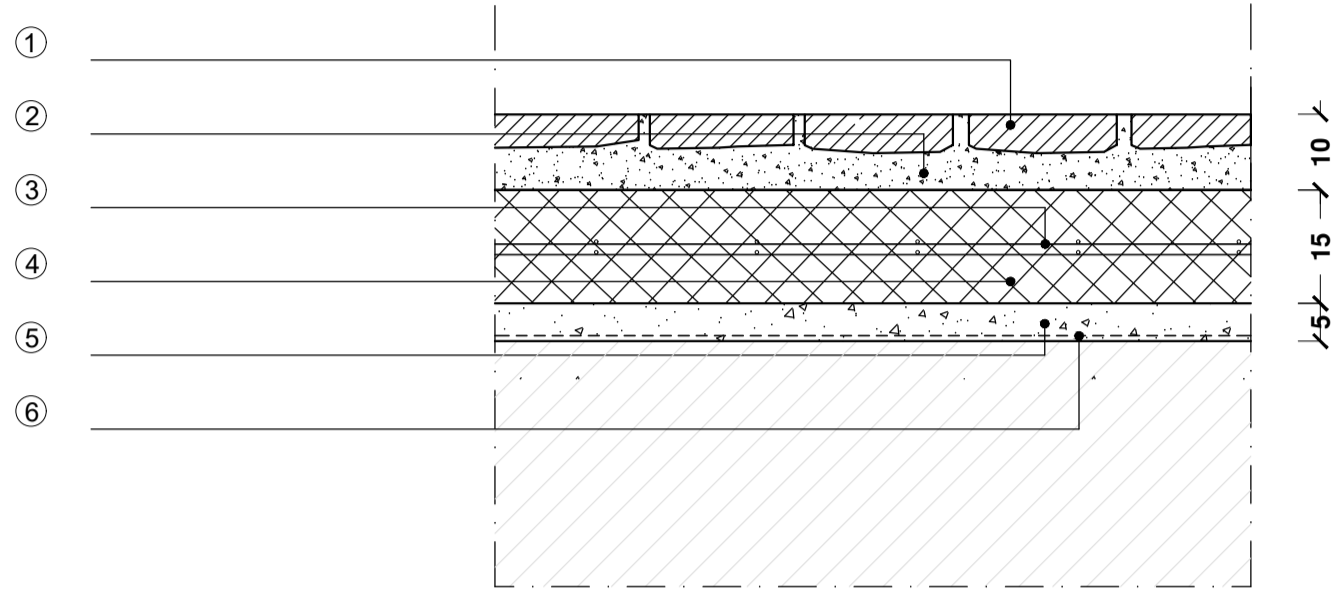
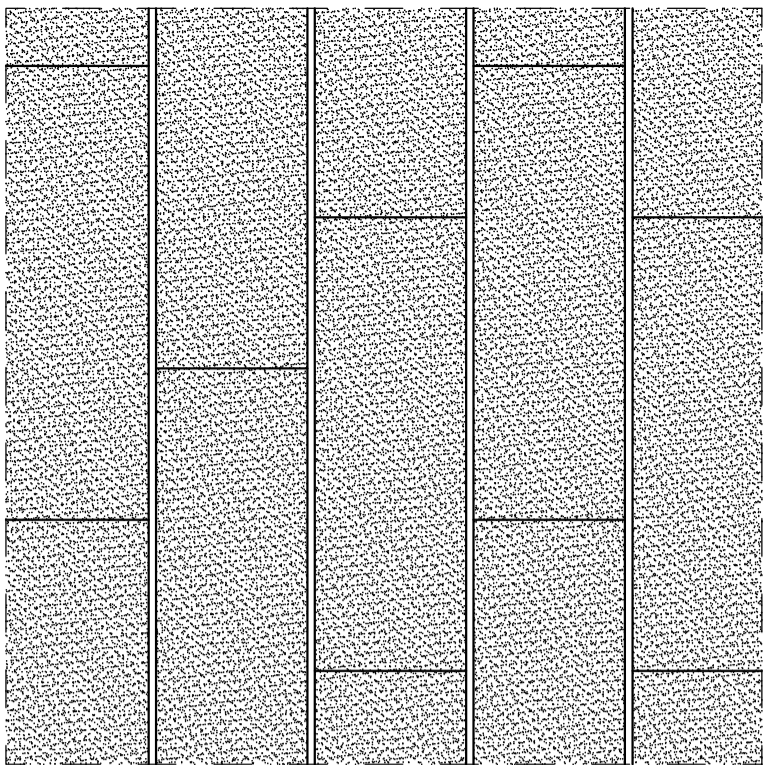


5.18
5.19

Nuovo parcheggio in lastre di beola grigia (larghezza 20 cm) su ex marciapiede esistente

Nuovo parcheggio in lastre di beola grigia (larghezza 20 cm) su ex strada esistente

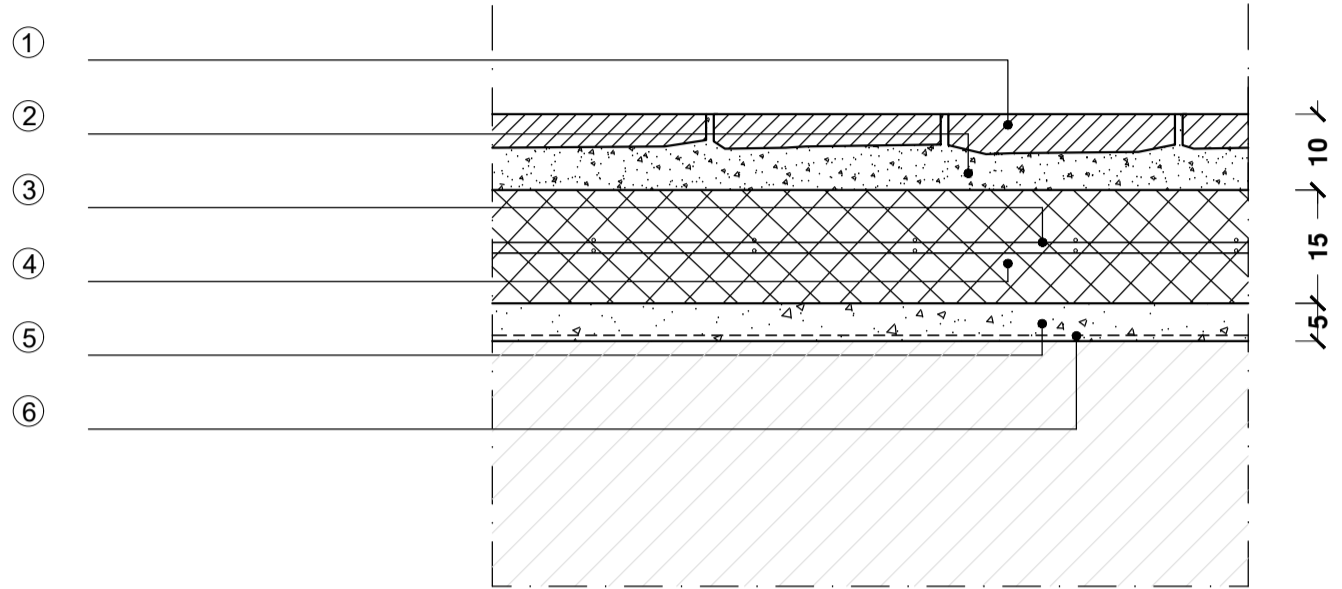
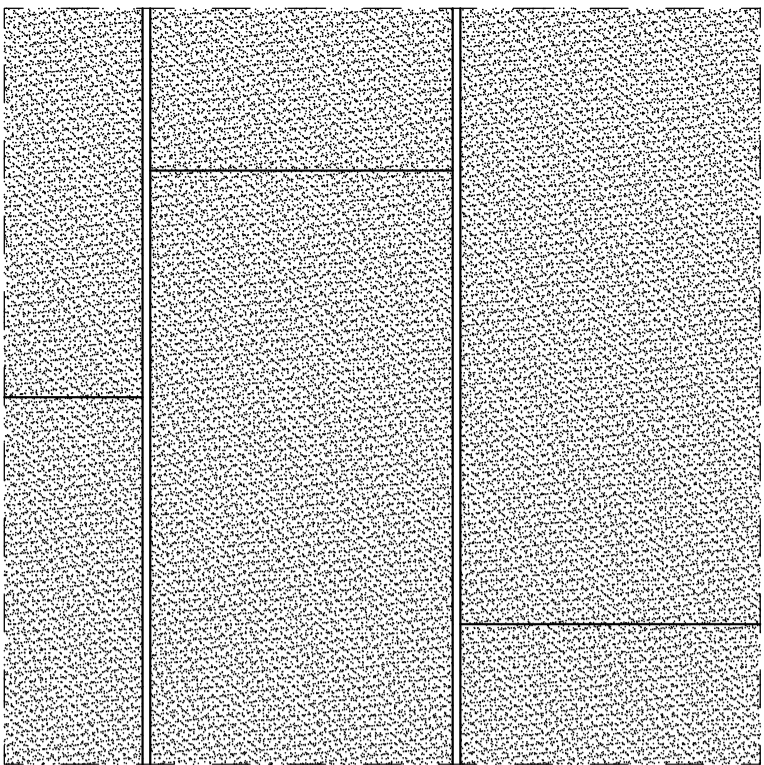


	descrizione	codice
⑥	Rullatura	1U.04.130.0010
⑤	Mista cementata	
④	Massetto di sottofondo in calcestruzzo	1U.04.130.0020.a
③	Doppia rete in acciaio elettrosaldata	1C.04.450.0020
②	Malta di allettamento	1C.16.050.0050
①	Lastre in beola 4/6 cm	

5.20
5.21

Nuovo parcheggio in lastre di beola grigia (larghezza 40 cm) su ex marciapiede esistente

Nuovo parcheggio in lastre di beola grigia (larghezza 40 cm) su ex strada esistente

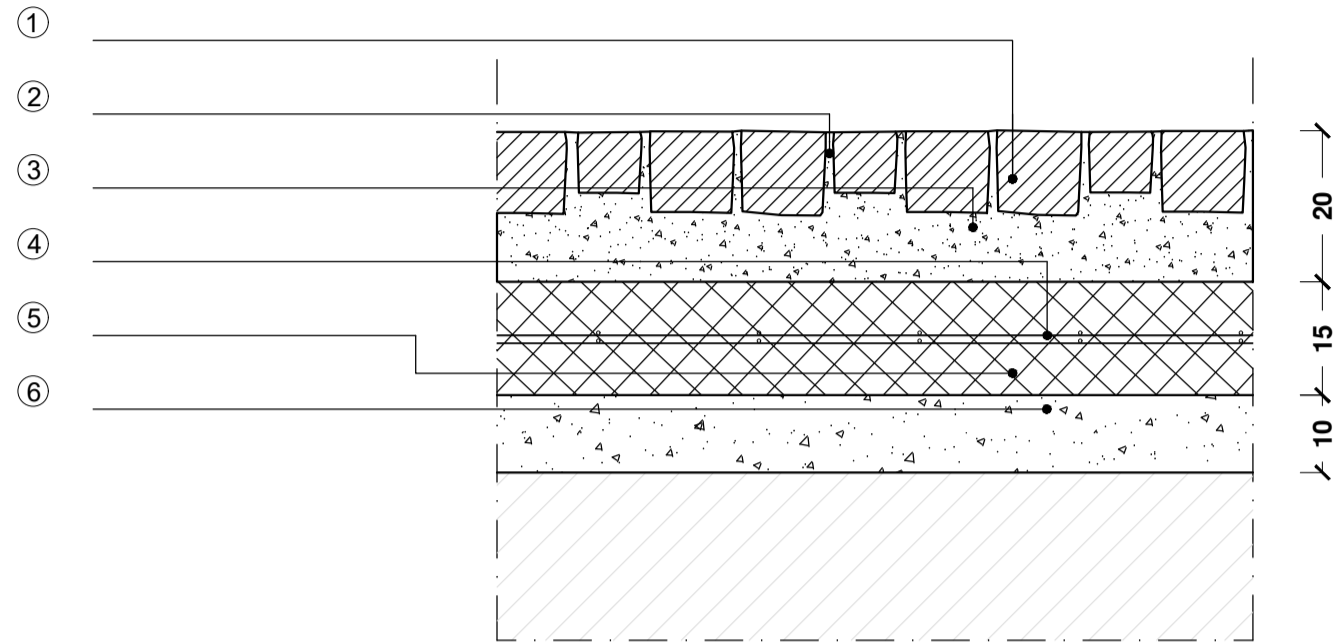
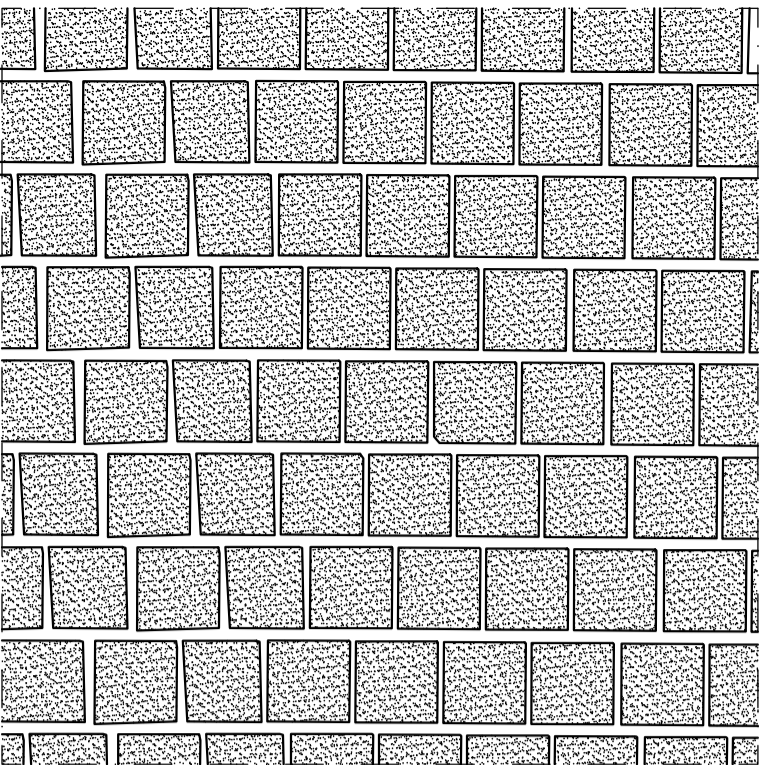


	descrizione	codice
⑥	Rullatura	1U.04.130.0010
⑤	Mista cementata	
④	Massetto di sottofondo in calcestruzzo	1U.04.130.0020.a
③	Doppia rete in acciaio elettrosaldata	1C.04.450.0020
②	Malta di allettamento	1C.16.050.0050
①	Lastre in beola 4/6 cm	

5.22
5.23

Nuovo dosso in cubetti di beola grigia 8/10 cm su ex marciapiede esistente

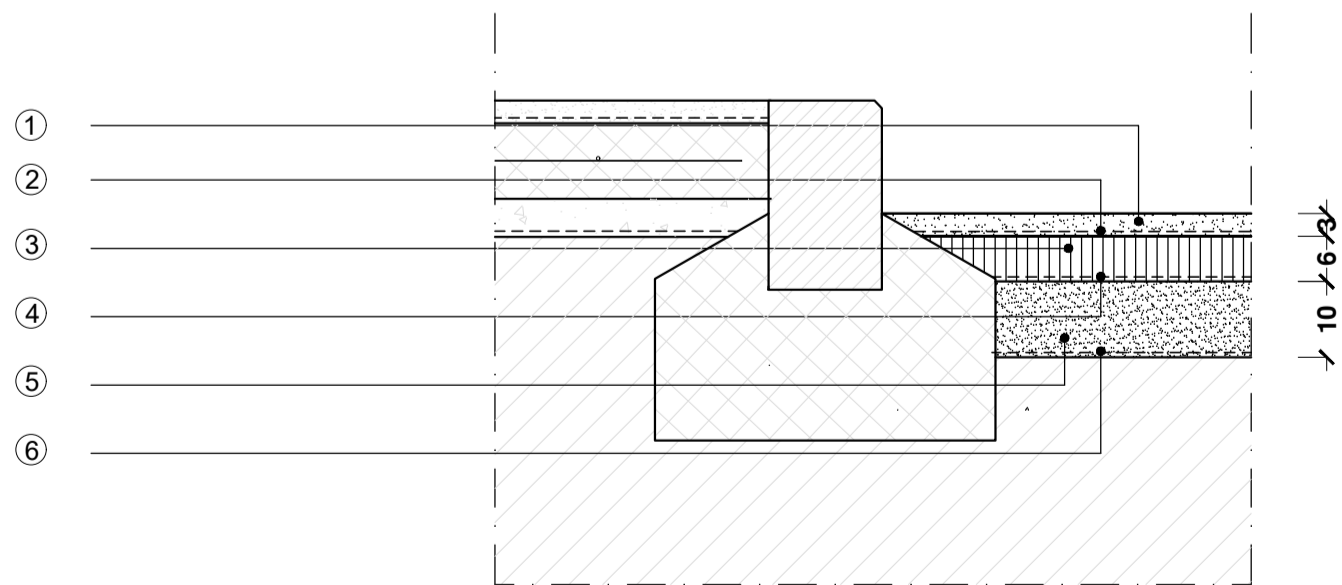
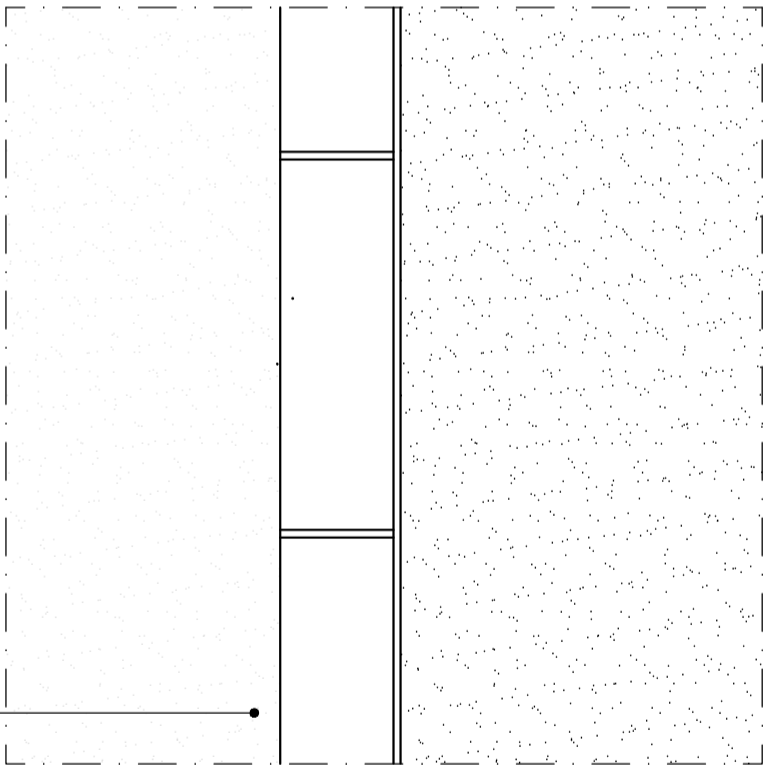
Nuovo dosso in cubetti di beola grigia 8/10 cm su ex strada esistente



	descrizione	codice
⑥	Mista cementata	1U.04.130.0010
⑤	Massetto di sottofondo in calcestruzzo	1U.04.130.0020.a
④	Doppia rete in acciaio elettrosaldata	1C.04.450.0020
③	Sottofondo in graniglia	1C.16.050.0040
②	Giunto con resina bicomponente	B.21.30.0017.005
①	Cubetti di in beola di spessore cm 8/10	1C.16.050.0040

5.24

Ripristino strada e marciapiede in asfalto



	descrizione	codice
⑥	Emulsione bituminosa	1U.04.120.0010.c
⑤	Strato di base in conglomerato bituminoso	
④	Emulsione bituminosa	1U.04.120.0100.a
③	Strato di basebinder	
②	Emulsione bituminosa	1U.04.120.0325.b
①	Tappetino di usura in conglomerato bituminoso	

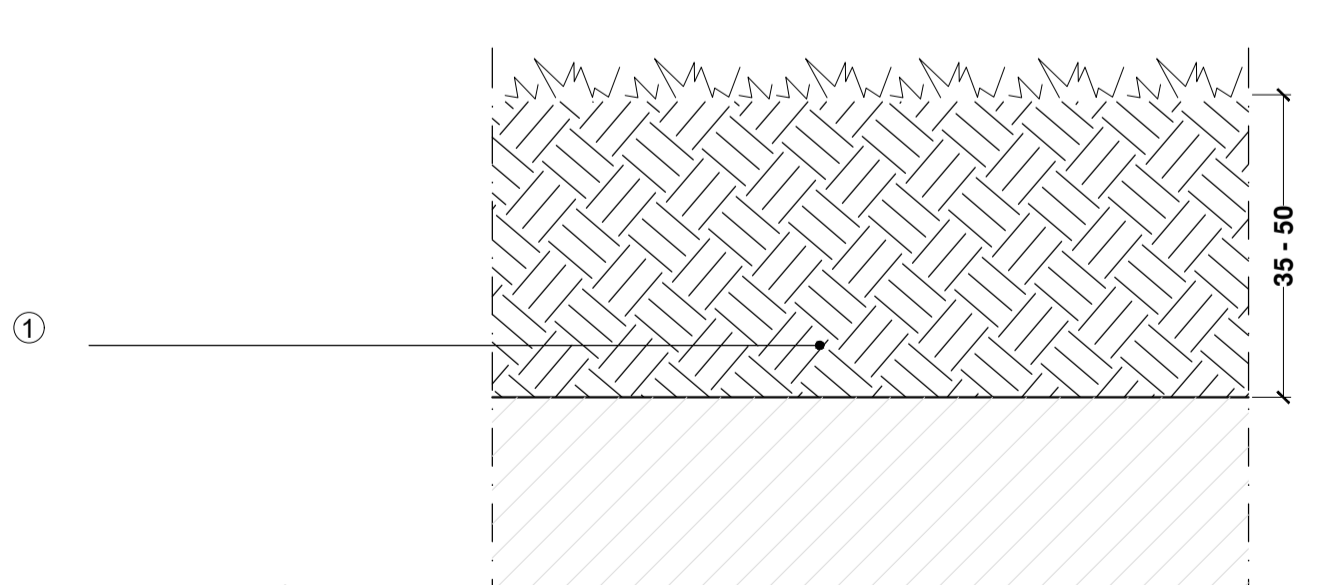
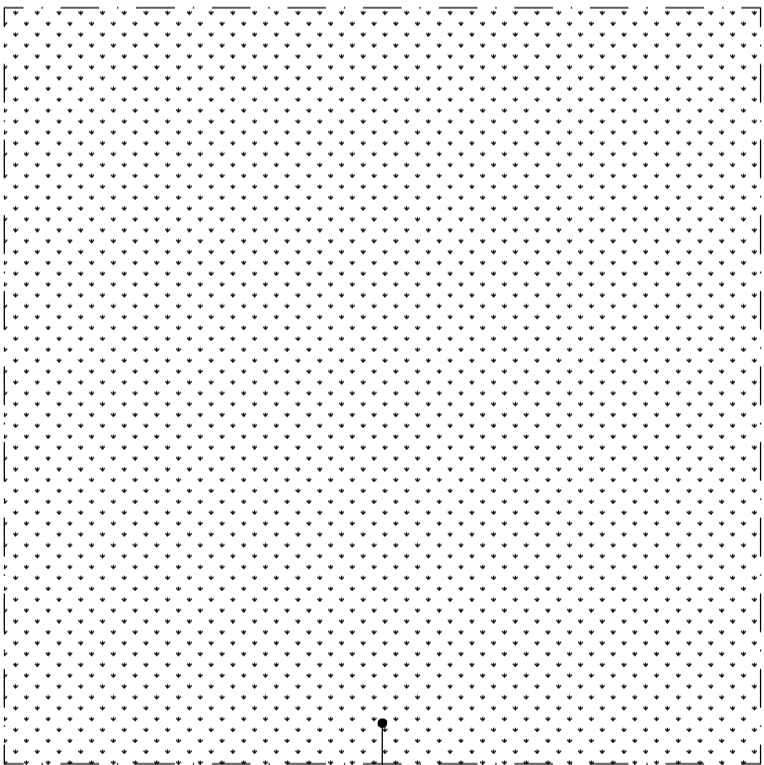
6.1, 6.2
6.3, 6.4

Nuova aiuola su ex marciapiede esistente

Nuova aiuola su ex strada esistente

Nuova aiuola su ex aiuola esistente

Nuova aiuola in quota con sedute ai lati



	descrizione	codice
①	Miscuglio per prato da giardino Semina e rullatura di miscuglio di semi Terreno vegetale per formazione aiuole verde	CCIAA B.08.03.045 1U.06.180.0030 1U.04.110.0090.a

COMUNE DI VIMODRONE
Provincia di Milano (MI)

TITOLO INTERVENTO

PROGETTO DEFINITIVO-ESECUTIVO, DIREZIONE LAVORI,
COORDINAMENTO DELLA SICUREZZA DI OPERE
DI MANUTENZIONE STRAORDINARIA IN VIA FIUME A VIMODRONE (MI)

TITOLO 2 / LIVELLO DI PROGETTAZIONE

PROGETTO DEFINITIVO/ESECUTIVO

N. TAVOLA

TITOLO TAVOLA
Dettagli costruttivi

DE20c

DATA
Agosto 2020

CIG/CUP

SCALA
1:10

CODICE ELABORATO

VERSIONE	DATA	DESCRIZIONE	DIS.	CONTR.	APPR.

PROGETTISTI

PROGETTISTA
ing. VITO DAMIANO ROSSI
Ordine degli ingegneri
della Prov. di Monza e della Brianza
(n. A2746)

CONSULENTE TECNICO
arch. ALESSANDRO TREVISAN
Ordine degli Architetti, Pianificatori,
Paesaggisti e Conservatori
della Prov. di Pavia
(n. 500)

COLLABORATORI
arch. ILARIA BELOTTI
Ordine degli Architetti, Pianificatori,
Paesaggisti e Conservatori
della Prov. di Brescia
(n. 3421)

dott. pt. CHIARA GRUPPO
Ordine degli Architetti, Pianificatori,
Paesaggisti e Conservatori
della Prov. di Monza e della Brianza
(n. 2417)

dott. MATTEO LORENZO

TIMBRI E FIRME

ing. VITO DAMIANO ROSSI